

**UCHWAŁA NR LXXVII/636/23
RADY MIASTA KOŚCIERZYNA**

z dnia 25 października 2023 r.

w sprawie wyrażenia zgody na przekazanie do mienia komunalnego Gminy Miejskiej Kościerzyna nieruchomości składającej się z działek gruntu ozn. nr geodez. 218/2, 218/6 i 218/9, położonej w obrębie 08 miasta Kościerzyna

Na podstawie art. 18 ust. 2 pkt. 9 lit. "a" ustawy z dnia 8 marca 1990 roku o samorządzie gminnym (tekst jednolity Dz. U. z 2023 r., poz. 40 z późn. zm.) oraz art. 5 ust. 4 ustawy z dnia 10 maja 1990 r. - Przepisy wprowadzające ustawę o samorządzie terytorialnym i ustawę o pracownikach samorządowych (Dz. U. Nr 32, poz. 191 z późn. zm.)

Rada Miasta Kościerzyna na wniosek Burmistrza Miasta Kościerzyna uchwala, co następuje:

§ 1. Wyraża zgodę na wystąpienie do Wojewody Pomorskiego z wnioskiem o przekazanie do mienia komunalnego Gminy Miejskiej Kościerzyna nieruchomości składającej się z działek gruntu ozn. nr geodez. 218/2, 218/6 i 218/9, o łącznej pow. 0.5396 ha, położonej w obrębie 08 miasta Kościerzyna w rejonie ul. Skarszewskiej oraz Markubowo, której właścicielem jest Skarb Państwa, dla której Sąd Rejonowy w Kościerzynie IV Wydział Ksiąg Wieczystych prowadzi księgę wieczystą nr GD1E/00002840/5, przedstawionej na załączniku graficznym do niniejszej uchwały.

§ 2. Wykonanie uchwały powierza się Burmistrzowi Miasta Kościerzyna.

§ 3. Uchwała wchodzi w życie z dniem podjęcia.

Przewodniczący Rady Miasta
Kościerzyna

Helena Kaszubowska-Nitz

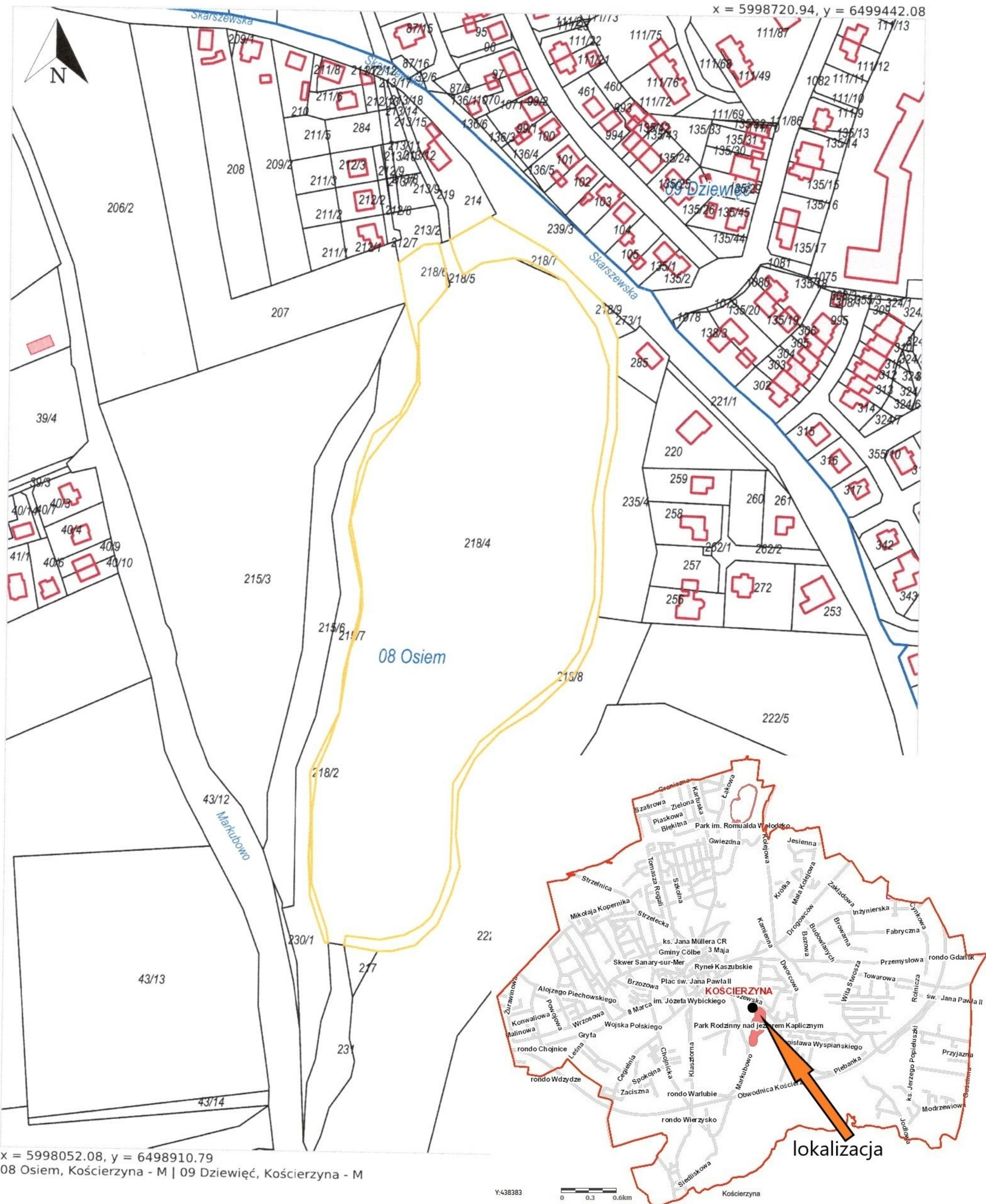
Wydruk z systemu IntraEWID

< Podtytuł >

skala 1: 2 000

układ współrzędnych 2000 strefa 6 (18°)

x = 5998720.94, y = 6499442.08



x = 5998052.08, y = 6498910.79

08 Osiem, Kościerzyna - M | 09 Dziewięć, Kościerzyna - M

Y:438383

0 0.3 0.6km

Kościerzyna

Udostępniane informacje nie są dokumentami w postępowaniach administracyjnych i innych. Materiały zawierające informacje z powiatowego zasobu geodezyjnego i kartograficznego (w tym dane z operatu ewidencji gruntów i budynków Starostwo Powiatowe w Kościerzynie) należy zamawiać w Wydziale Geodezji i Gospodarki Nieruchomościami. Dokumenty zawierające inne informacje przetwarzane w Wewnętrznym Portalu Mapowym należy zamawiać w wydziałach merytorycznych, odpowiedzialnych za aktualizację tych danych.

Uzasadnienie

Na nieruchomości gruntowej składającej się z działek gruntu ozn. nr geodez. 218/2, 218/6 i 218/9, o łącznej pow. 0.5396 ha, położonej w obrębie geodezyjnym 08 miasta Kościerzyna w rejonie ul. Skarszewskiej oraz Markubowo zlokalizowany jest "Park nad jeziorem Kaplicznym". Znajduje się tam ciąg pieszo-rowerowy wokół jeziora Kapliczne, siłownia zewnętrzna, plac zabaw dla najmłodszych oraz tereny zieleni i zadrzewień. Po wydaniu decyzji Wojewody Pomorskiego w sprawie przekazania nieruchomości, przedmiotowe działki gruntu staną się własnością Gminy Miejskiej Kościerzyna. W związku z realizacją zadania własnego gminy, jakim jest zaspokajanie zbiorowych potrzeb wspólnoty do których należą m. in. sprawy kultury fizycznej i turystyki, w tym terenów rekreacyjnych i urządzeń sportowych oraz zieleni gminnej i zadrzewień podjęcie niniejszej uchwały jest zasadne.