

**UCHWAŁA NR LXVIII/580/23  
RADY MIASTA KOŚCIERZYNA**

z dnia 29 marca 2023 r.

**w sprawie zmiany uchwały Nr XXX/290/20 z dnia 25 listopada 2020 r. w sprawie wyznaczenia Aglomeracji Kościerzyna i likwidacji dotychczasowej Aglomeracji Kościerzyna**

Na podstawie art. 18 ust 2 pkt 15, art. 40 ust. 1, art. 41 ust. 1 ustawy z dnia 8 marca 1990 r. o samorządzie gminnym (t.j. Dz. U. z 2023 r., poz. 40), art. 87 ust. 1, 2, 4, 6 i 8 oraz art. 92 ustawy z dnia 20 lipca 2017 r. Prawo wodne (t.j. Dz. U. z 2022 r., poz. 2625 z późn.zm), art. 4 ust. 1 ustawy z dnia 7 lipca 2022 r. o zmianie ustawy Prawo Wodne oraz innych ustaw (Dz. U z 2022 r., poz. 1549)

**Rada Miasta Kościerzyna na wniosek Burmistrza Miasta Kościerzyna uchwala, co następuje:**

**§ 1.** Zmienia się uchwałę Nr XXX/290/20 z dnia 25 listopada 2020 r. w sprawie wyznaczenia Aglomeracji Kościerzyna i likwidacji dotychczasowej Aglomeracji Kościerzyna w ten sposób, że:

- a) § 1 uchwały otrzymuje treść: „Wyznacza się Aglomerację Kościerzyna o równoważnej liczbie mieszkańców **30 076 RLM** z oczyszczalnią ścieków w Kościerzynie przy ul. Markubowo.”,
- b) załącznik nr 1 uchwały: „Część opisowa Aglomeracji Kościerzyna” zastępuje się załącznikiem nr 1: „Część opisowa Aglomeracji Kościerzyna (Powiat Kościerski, Województwo Pomorskie)”, stanowiącym załącznik nr 1 do niniejszej uchwały,
- c) załącznik nr 2 uchwały: „Mapa Aglomeracji Kościerzyna” zastępuje się załącznikiem nr 2: „Część graficzna Aglomeracji Kościerzyna (Powiat Kościerski, Województwo Pomorskie)”, stanowiącym załącznik nr 2 do niniejszej uchwały.

**§ 2.** Wykonanie uchwały powierza się Burmistrzowi Miasta Kościerzyna.

**§ 3.** Uchwała wchodzi w życie po upływie 14 dni od dnia ogłoszenia w Dzienniku Urzędowym Województwa Pomorskiego.

Przewodniczący Rady Miasta  
Kościerzyna

**Helena Kaszubowska-Nitz**

Załącznik nr 1 do uchwały Nr  
LXVIII/580/23  
Rady Miasta Kościerzyna  
z dnia 29 marca 2023 r.

### Część opisowa Aglomeracji Kościerzyna (Powiat Kościerski, województwo Pomorskie).

1. Długość i rodzaj sieci kanalizacyjnej lub planowana do budowy sieć kanalizacyjna, liczba stałych mieszkańców aglomeracji, liczba osób czasowo przebywających w aglomeracji oraz przemysł obsługiwany przez sieć kanalizacyjną lub planowaną do budowy sieć kanalizacyjną oraz oczyszczalnię ścieków, a także wskaźnik koncentracji.

Stali mieszkańcy aglomeracji [RLM]	Osoby czasowo przebywające w aglomeracji [RLM]	Przemysł w aglomeracji [RLM]	RLM aglomeracji
<b>21 452</b>	<b>828</b>	<b>7 796</b>	<b>30 076</b>
Opis: Stali mieszkańcy aglomeracji korzystający z sieci: <b>21 369 RLM</b> Korzystający ze zbiorników bezodpływowych/Korzystających z przydomowych oczyszczalni ścieków: <b>83 RLM</b> Czasowi mieszkańcy korzystający z sieci: <b>828 RLM</b> RLM Przemysł w aglomeracji: <b>7 796 RLM</b> - (w tym) RLM przemysł podłączony do sieci: <b>7 796 RLM</b> - (w tym) RLM przemysł dowożony do oczyszczalni taborem: nie dotyczy			
Kanalizacja istniejąca	Długość [km]		
sanitarna grawitacyjna	76,1		
sanitarna tłoczna	8,4		
SUMA	84,5		
Opis: Na terenie aglomeracji nie planuje się budowy nowej kanalizacji sanitarnej.			

2. Istniejące i planowane do budowy oczyszczalnie ścieków, a w przypadku aglomeracji zakończonych końcowym punktem zrzutu ścieków komunalnych – informacja, do której aglomeracji ścieki te będą odprowadzane wraz z określeniem obciążenia oczyszczalni ścieków.

<b>Oczyszczalnia ścieków <u>istniejąca</u></b>		
Nazwa	Oczyszczalnia ścieków w Kościerzynie	
Lokalizacja	ul. Markubowo 16 b, 83-400 Kościerzyna	
Pozwolenie wodnoprawne na odprowadzanie ścieków z oczyszczalni ścieków do środowiska	Z dnia 12.06.2018 r. nr GD.ZUZ.4.421.126.2018.MW oraz zmiana decyzji: GD.ZUZ.4.424.6.3.2019.MW; ważna do 04.07.2028 r.	
Rodzaj oczyszczalni ścieków	Mechaniczno- biologiczna z podwyższonym usuwaniem biogenów	
Obciążenie oczyszczalni ścieków [RLM]	29 953	
Projektowana wydajność oczyszczalni ścieków [RLM]	41 717	
Przepustowość oczyszczalni ścieków	średnia [m <sup>3</sup> /d]	3 126,8
	maksymalna godzinowa [m <sup>3</sup> /h]	350
	maksymalna roczna [m <sup>3</sup> /rok]	1 400 000
Odbiornik ścieków oczyszczonych	Rzeka Bibrowa	
<b>Oczyszczalnia ścieków <u>planowana</u></b>		
Nazwa oczyszczalni ścieków	Nie dotyczy	
Lokalizacja oczyszczalni ścieków	---	
Pozwolenie wodnoprawne na odprowadzanie ścieków z oczyszczalni ścieków do środowiska	---	
Rodzaj oczyszczalni ścieków	---	
Obciążenie oczyszczalni ścieków [RLM]	---	
Projektowana wydajność oczyszczalni ścieków [RLM]	---	

Przepustowość oczyszczalni ścieków	średnia [m <sup>3</sup> /d]	---
	maksymalna godzinowa [m <sup>3</sup> /h]	---
	maksymalna roczna [m <sup>3</sup> /rok]	---
Odbiornik ścieków oczyszczonych		---
Opis: Oczyszczalnia jest w trakcie realizacji inwestycji: „Rozbudowy oczyszczalni ścieków w zakresie gospodarki osadowej”. Planowane zakończenie inwestycji 30.06.2023r. Inwestycja ma na celu rozbudowę węzła osadowego i wprowadzenie procesu fermentacji. Inwestycja nie zakłada zmiany RLM oczyszczalni.		

### 3. System gospodarki ściekowej.

Średnia dobową ilość ścieków komunalnych powstających na terenie aglomeracji oraz skład jakościowy tych ścieków; przepustowość istniejącej oczyszczalni ścieków w m<sup>3</sup>/d; ilość i skład jakościowy ścieków przemysłowych odprowadzanych przez zakłady do systemu kanalizacji zbiorczej; nazwy zakładów, których podłączenie do systemu kanalizacji zbiorczej jest planowane; uzasadnienie określonej RLM aglomeracji; ilość ścieków powstających na terenie aglomeracji nieobjętych systemem kanalizacji zbiorczej, gdzie zastosowano systemy indywidualne albo planuje się zastosowanie systemów indywidualnych lub innych rozwiązań zapewniających taki sam poziom ochrony środowiska jak w przypadku systemów kanalizacji zbiorczej.

System gospodarki ściekowej			
Ilość ścieków dopływająca do oczyszczalni siecią kanalizacyjną z terenu aglomeracji [dam <sup>3</sup> /rok]	1 125,1		
Ilość ścieków dowożonych do oczyszczalni ze zbiorników bezodpływowych z terenu aglomeracji [dam <sup>3</sup> /rok]	0,3		
Ilość ścieków wytworzonych przez mieszkańców aglomeracji korzystających z przydomowych oczyszczalni ścieków [dam <sup>3</sup> /rok]	0		
Łączna ilość ścieków powstających na terenie aglomeracji nieobjętych systemem kanalizacji zbiorczej, gdzie zastosowano systemy indywidualne albo planuje się zastosowanie systemów indywidualnych lub innych rozwiązań zapewniających taki sam poziom ochrony środowiska jak w przypadku systemów kanalizacji zbiorczej [dam <sup>3</sup> /rok]	0		
Łączna ilość ścieków komunalnych powstających na terenie aglomeracji [dam <sup>3</sup> /rok]	1 124,8		
Średnia dobową ilość ścieków komunalnych powstających na terenie aglomeracji [m <sup>3</sup> /d]	3 082		
Skład jakościowy ścieków komunalnych powstających na terenie aglomeracji*	Wskaźnik	Ścieki surowe	Ścieki oczyszczone
	BZT <sub>5</sub> [mgO <sub>2</sub> /dm <sup>3</sup> ]	619	7,26
	ChZTCr [mgO <sub>2</sub> /dm <sup>3</sup> ]	1 446	45,9
	Zawiesina ogólna [mg/dm <sup>3</sup> ]	767	10,1
	Azot ogólny	120,6	8,27
	Fosfor ogólny	18,5	0,43
* Wartości ścieków dotyczą strumienia ścieków dopływających na oczyszczalnię z terenu aglomeracji, a także spoza jej terenu i ścieków przyjmowanych na stację zlewną.			

Przemysł istniejący		
Ilość ścieków przemysłowych odprowadzanych do zbiorczej sieci kanalizacyjnej na terenie aglomeracji [m <sup>3</sup> /d]	192,9	
Skład jakościowy ścieków przemysłowych odprowadzanych do zbiorczej sieci kanalizacyjnej na terenie aglomeracji	BZT <sub>5</sub> [mgO <sub>2</sub> /dm <sup>3</sup> ] 1 501 ChZTCr [mgO <sub>2</sub> /dm <sup>3</sup> ] 1 976 Zawiesina ogólna [mg/dm <sup>3</sup> ] b.d. Azot ogólny b.d. Fosfor ogólny b.d.	
Najważniejsze podmioty gospodarcze na terenie aglomeracji ze wskazaniem rodzaju produkcji	Podmiot gospodarczy	Rodzaj produkcji/usług
	Piekarnia- Cukiernia	Produkcja pieczywa,

	Bernard i Jacek Jarzębiński Sp. j.	świeżych wyrobów ciastkarskich
	Przetwórstwo Ryb „RYBY” Sp. j. Jan Mielewczyk i Wspólnicy	Przetwarzanie i konserwowanie ryb, skorupiaków i mięczaków
	Stary Browar Kościerzyna sp. z o.o.	Produkcja piwa
Opis:		
<b>Przemysł planowany</b>		
Ilość ścieków przemysłowych planowanych do odprowadzania do zbiorczej sieci kanalizacyjnej na terenie aglomeracji [m <sup>3</sup> /d]	-	
Najważniejsze podmioty gospodarcze, których planowane jest podłączenie do systemu kanalizacji zbiorczej na terenie aglomeracji ze wskazaniem rodzaju produkcji	Podmiot gospodarczy	Rodzaj produkcji/usług
	-	-
	-	-
Opis: Nie planuje się podłączenia nowych podmiotów wytwarzających ścieki przemysłowe		
BZT <sub>5</sub> [mgO <sub>2</sub> /dm <sup>3</sup> ]	1 501	
ChZTCr [mgO <sub>2</sub> /dm <sup>3</sup> ]	1 976	
Zawiesina ogólna [mg/dm <sup>3</sup> ]	b.d.	
Azot ogólny	b.d.	
Fosfor ogólny	b.d.	

#### Uzasadnienie określonej RLM aglomeracji

Wyszczególnienie	RLM/szt.
<b>RLM stałych mieszkańców aglomeracji</b>	21 452
<b>RLM osób czasowo przebywających w aglomeracji</b>	828
<b>RLM przemysłu – korzystający z kanalizacji</b>	7 796
<b>RLM przemysłu – dowożony do oczyszczalni taborem</b>	---
<b>RLM Aglomeracji</b>	30 076
<b>Liczba stałych mieszkańców korzystających z sieci kanalizacyjnej</b>	21 369
<b>Liczba stałych mieszkańców korzystających ze zbiorników bezodpływowych</b>	83
<b>Liczba czasowych mieszkańców korzystających ze zbiorników bezodpływowych</b>	b.d.
<b>Liczba stałych mieszkańców korzystających z przydomowych oczyszczalni ścieków</b>	b.d.
<b>Liczba przydomowych oczyszczalni ścieków [szt.]</b>	b.d.
<p>Aglomeracja spełnia art. 87a pkt1 i 2 ustawy Prawo wodne, czyli:</p> <p>1) wyposazona jest w sieć kanalizacyjną gwarantującą zbieranie co najmniej 98% ładunku zanieczyszczeń z obszaru aglomeracji wyrażonego w równoważnej liczbie mieszkańców</p> <p>2) ładunek zanieczyszczeń niezebrany siecią kanalizacyjną stanowi nie więcej niż 2% ładunku i jest mniejszy niż 2000 RLM oraz jest oczyszczany w sposób zapewniający taki sam poziom ochrony środowiska jak dla całej aglomeracji.</p> <p>Aglomeracja zapewnia wydajność oczyszczalni ścieków pozwalającą odebrać całość ładunku zanieczyszczeń powstających w aglomeracji (zgodnie z art. 87a, pkt. 3 ustawy Prawo wodne).</p> <p>Aglomeracja stosuje technologię oczyszczania ścieków gwarantującą osiągnięcie wymaganych przepisami standardów oczyszczania ścieków dla aglomeracji o określonej wielkości RLM (zgodnie z art. 87a, pkt. 4 ustawy Prawo wodne).</p> <p>Ścieki ze zbiorników bezodpływowych kierowane są do oczyszczalni ścieków. Gmina prowadzi ewidencję i kontrolę zbiorników bezodpływowych.</p>	

4. Strefy ochronne ujęć wody, zawierające oznaczenie aktów prawa miejscowego lub decyzji ustanawiających te strefy oraz zakazy, nakazy i ograniczenia obowiązujące na tych terenach.

Strefa ochronna ujęcia wody	Oznaczenie aktów prawa miejscowego lub decyzji ustanawiających strefę ochronną ujęcia wody oraz zakazy, nakazy i ograniczenia obowiązujące na tym terenie
Teren ochrony bezpośredniej	Rozporządzenie Dyrektora Regionalnego Zarządu Gospodarki Wodnej w Gdańsku 4/2013, z dn. 6 września 2013 r. w sprawie ustanowienia strefy ochronnej ujęcia wód podziemnych w Kościerzynie, woj. Pomorskie (Dz. U. WP z dn. 30.09.2013 r., poz. 3431) wraz ze zmieniającym je Rozporządzeniem Dyrektora RZGW z

	<p>6.04.2017r.</p> <p>Na terenie ochrony bezpośredniej zabronione jest użytkowanie gruntów do celów niezwiązanych z eksploatacją ujęcia wody.</p> <p>Na terenach ochrony bezpośredniej należy:</p> <ul style="list-style-type: none"> <li>-odprowadzać wody opadowe lub roztopowe w sposób uniemożliwiający przedostawanie się ich do urządzeń służących do poboru wody;</li> <li>-zagospodarować teren zielenią;</li> <li>-odprowadzać poza granice terenu ochrony bezpośredniej ścieki z urządzeń sanitarnych przeznaczonych do użytku dla osób zatrudnionych przy obsłudze urządzeń służących do poboru wody;</li> <li>-ograniczyć wyłącznie do niezbędnych potrzeb przebywanie osób niezatrudnionych przy obsłudze urządzeń służących do poboru wody.</li> </ul>
--	--

5. Obszary ochronne zbiorników wód śródlądowych zawierające oznaczenie aktów prawa miejscowego ustanawiających te obszary oraz zakazy, nakazy i ograniczenia obowiązujące na tych obszarach.

Na terenie aglomeracji nie wyznaczono obszaru ochronnego zbiornika wód śródlądowych.

6. Formy ochrony przyrody, o których mowa w art. 6 ustawy z dnia 16 kwietnia 2004 r. o ochronie przyrody, zawierające nazwę formy ochrony przyrody oraz tytuł i miejsce ogłoszenia aktu prawnego tworzącego, ustanawiającego albo wyznaczającego formę ochrony przyrody oraz informacje o obszarach mających.

Forma ochrony przyrody	Tytuł i miejsce ogłoszenia aktu prawnego tworzącego, ustanawiającego albo wyznaczającego formę ochrony przyrody oraz informacje o obszarach mających znaczenie dla Wspólnoty znajdujących się na liście, o której mowa w art. 27 ust. 1 tej ustawy
Pomniki przyrody	<ul style="list-style-type: none"> <li>-Orzeczenie nr 218 Prezydium WRN Wydz. RiL w Gdańsku o uznaniu za pomnik przyrody Dz. (Urz. WRN w Gdańsku Nr 12 poz. 61 z dn. 08.08.1968)</li> <li>-Orzeczenie nr 295 Prezydium WRN Wydz. RiL w Gdańsku o uznaniu za pomnik przyrody (Dz. Urz. WRN w Gdańsku Nr 19 poz. 194 z dn. 30.11.1972)</li> <li>-Zarządzenie nr 11/89 Wojewody Gdańskiego z dnia 29 marca 1989 r. w sprawie uznania za pomniki przyrody niektórych drzew i głązów w województwie gdańskim (Dz. Urz. WG Nr 13 poz. 97 z dn. 12.06.1989)</li> <li>-Zarządzenie nr 25/90 Wojewody Gdańskiego z dnia 2 kwietnia 1990 r. w sprawie uznania za pomniki przyrody niektórych drzew w województwie gdańskim (Dz. Urz. WG Nr 10 poz. 59 z dn. 13.04.1990)</li> <li>-Rozporządzenie nr 4/94 Wojewody Gdańskiego z dnia 24 października 1994 r. w sprawie uznania pomnika przyrody alei utworzonej z drzew rosnących wzdłuż ulicy Strzeleckiej w mieście Kościerzyna (Dz. Urz. WG Nr 25 poz. 128 z dn. 18.11.1994)</li> <li>-Uchwała nr XVIII/161/19 Rady Miasta Kościerzyna z dnia 27 listopada 2019 r. w sprawie pomnika przyrody „Aleja Jaworowa”</li> <li>-Rozporządzenie Wojewody Gdańskiego nr 1/92 w sprawie uznania za pomnik przyrody niektórych drzew w województwie gdańskim z dnia 17 lutego 1992 r. (Dz. Urz. WG Nr 5 poz. 23 z dn. 28.02.1992).</li> </ul>

7. Wykaz dokumentów stanowiących podstawę do wyznaczania obszaru i granic aglomeracji zgodnie z § 3 ust. 1 ww. rozporządzenia Ministra Gospodarki Morskiej i Żeglugi Śródlądowej z dnia 27 lipca 2018 r. w sprawie sposobu wyznaczenia obszarów i granic aglomeracji (Dz. U. z 2018 poz. 1586).

Lp.	Wyszczególnienie	Nie	Tak
1	2	3	4
1.1	<p>Miejscowe plany zagospodarowania przestrzennego: <b>Miasto Kościerzyna</b></p> <p><i>Uchwała Nr XXVI/171/96 z dnia 4 września 1996 r. w sprawie uchwalenia miejscowego planu zagospodarowania przestrzennego osiedla „Tysiąclecia II” w Kościerzynie, położonego między ulicami: Kartuską, Heykiego, trakcją kolejową do Chojnic i ul. Marchewicza.</i></p>		<b>X</b>

<p><i>Uchwała Nr XLIV/295/98 z dnia 22 kwietnia 1998 r.w sprawie uchwalenia miejscowego planu zagospodarowania przestrzennego działek nr : -dz. 177/5, cz. dz. 181/3, dz. 159/6, cz. dz. 30/4 i dz. 30/5 - obręb 7 przy ul. Wojska Polskiego, -cz. dz. 32/4 -obręb 11 przy ul. Wojska Polskiego, -cz. dz. 104/1 -obręb 2 przy ul. Drogowców, -cz. dz. 26/9 i cz. dz. 26/11 -obręb 3 przy ul. Drogowców, -dz. 67, dz. 68, dz.69, dz.73 i cz. dz. 221/4 -obręb 4 przy ul. Kamiennej, -cz. dz. 89/2 -obręb 2 przy ul. Drogowców / zmiana do miejscowego planu ogólnego zagospodarowania przestrzennego miasta Kościerzyny -zatwierdzonego uchwałą Nr XII/44/90 Rady Miasta i Gminy w Kościerzynie z dnia 26.02.1990r.</i></p>
<p><i>Uchwała Nr XIII/29/99 z dnia 3 lutego 1999 r. w sprawie uchwalenia miejscowego planu zagospodarowania przestrzennego działek nr: dz. 117/20, dz. 117/21, dz. 117/30 i dz. 117/29 obręb 7 przy ul. Wojska Polskiego (zmiana do miejscowego planu ogólnego zagospodarowania przestrzennego miasta Kościerzyny -zatwierdzonego uchwałą Nr XII/44/90 Rady Miasta i gminy w Kościerzynie 2 dnia 26.02.1990 r.).</i></p>
<p><i>Uchwała Nr XXII/185/2000 z dnia 26 kwietnia 2000 r. w sprawie uchwalenia miejscowego planu zagospodarowania przestrzennego fragmentu miasta Kościerzyna dotyczącego części działki nr 32/4 obr. 11 na terenie miasta Kościerzyna.</i></p>
<p><i>Uchwała Nr XXII/186/2000 z dnia 26 kwietnia 2000 r w sprawie uchwalenia miejscowego planu zagospodarowania przestrzennego fragmentów miasta Kościerzyna dotyczących działek nr: 155/18 obr. 6, 155/16 obr. 6, 237 obr. 2, 238 obr. 2, 255/4 obr. 5, 96/1 obr. 4, 201/2 obr. 2, cz. 114/2 obr. 6, 88/3 obr. 2, 30/2 i 30/1 obr. 10, cz. 77 obr. 2, 121 obr. 10, 75 obr. 2, cz. 88/2 obr. 10, cz. 64/5 obr. 10, cz. 62 obr. 2, 100 obr. 3, 63 i 66/3 obr. 3, cz. 104/1 obr. 2, cz. 136/2 obr. 7, 124/2 obr. 7, 124/9 i 124/5 obr. 7, cz. 61/1 obr. 7, cz. 269 obr. 7, 94/4 obr. 6, 70/28 obr. 7, 95/2 obr. 6,131 obr. 10, 156 obr. 7, 277/2 obr. 6, 95 obr. 7, 219/7 i 219/10 obr. 9, cz. 225/2 obr. 9, 220 obr. 9, 221 obr. 9, 222 i 223 obr. 9, cz. 225/3 obr. 8, 219/9 obr. 9, cz. 67, cz. 68, cz. 69, cz. 70 i cz. 71 obr. 9, 217/11 obr. 9, 217/12 obr. 9, 217/8 obr. 9,cz. 239/4 obr. 9, cz. 41 obr. 8, 162/28 i 162/29 obr. 5, cz. 162/35 obr. 5, 166/8,166/9,166/10,166/11, 166/12 i 166/18 obr. 5, cz.166/19 i cz. 167/18 obr. 5, cz. 162/46 obr. 5, cz. 113 obr. 6, cz. 1034 obr. 6, 285 obr. 6, 124/3, 124/4, 124/6, 124/7 i 124/8 obr. 7, 47 obr. 10, 45 obr. 10, 68 obr. 10, cz. 55 obr. 8, cz. 22/36 obr. 5, cz. 105 i cz. 106 obr. 1, 271/6 obr. 5, cz. 65, cz. 66/1 i cz. 66/2 obr. 9, cz. 87/4 obr. 9, 87/5 obr. 9, 32/5 obr. 9, 87/1 obr. 9, 121 obr. 7, 169/8, 169/9, 169/10, 169/11, 169/12, 169/13 i cz. 169/14 obr. 5, cz. 173 obr. 5, 177/5 obr. 7, na terenie miasta Kościerzyna.</i></p>
<p><i>Uchwała Nr XXXI/250/2000 z dnia 20 grudnia 2000 r. w sprawie uchwalenia miejscowego planu zagospodarowania przestrzennego fragmentu miasta Kościerzyna dotyczącego terenu działek: cz. dz.27 obręb 10 - ul. Towarowa, cz. dz. 60/2 obręb 2 - ul. Słonecznej, dz. 40/11 obręb 8 - ul. Markubowo, dz. 241/3 obręb 9 - ul. Dunikowskiego, dz. 127 obręb 10-ul. Klasztorna, cz. dz. 99/10 obręb 7 - ul. Chojnicka, cz. dz.161/18 obręb 4 - ul. Mała Kolejowa, dz.172/2 obręb 5 - ul. Heykiego, dz.112 obręb 6 - ul. Norwida, dz.121 obręb 6 - ul. Norwida, dz.116 obręb 6 - ul. Norwida, cz. dz. 8/1, dz. 7/1, dz. 5/5 obręb 6 - ul. Piechowskiego i Hallera, cz. dz. 14/3 obręb 6 - ul. Kościuszki.</i></p>
<p><i>Uchwała Nr XXXII/255/2000 z dnia 28 grudnia 2000 r. w sprawie uchwalenia miejscowego planu zagospodarowania przestrzennego fragmentu miasta Kościerzyna dotyczącego terenu działek nr nr: 101/5 obr. 1, 347 obr. 2, 96, 100/5, 104/15, 19/10 obr. 06, 35/6, 28/4 obr. 07, 236/3, 126/3 obr. 09, 55 obr. 10 na terenie miasta Kościerzyna.</i></p>
<p><i>Uchwała Nr XXXIV/267/2001 z dnia 21 lutego 2001 r. w sprawie uchwalenia miejscowego planu zagospodarowania przestrzennego terenu części działek nr 8/2, 5/12, 4/1 i 1/4, obręb 6 w Kościerzynie przy ulicy Piechowskiego i Hallera.</i></p>
<p><i>Uchwała Nr XLII/338/2001 z dnia 17 października 2001 r. w sprawie uchwalenia miejscowego planu zagospodarowania przestrzennego fragmentu miasta Kościerzyna dotyczącego terenu działek: dz. 384/3 i 384/4 obr. 11 ul. Kapliczna, dz. 220/1 obr. 11 ul. Miodowa, cz. dz.136/2 obr. 10 ul. Klasztorna, cz. dz. 132/2 obr. 10 ul. Klasztorna, cz. dz. 81 obr. 10 ul. Plebanka, cz. dz. 127/3 i 131/3 obr. 9 ul. Dworcowa, dz. 33 obr. 9 ul. Dworcowa, cz. dz. 99/11 obr. 7 ul. Chojnicka, dz. 159/11 L obr. 5 ul. Strzelnica, cz. dz. 155 obr. 4 - ul. Mała Kolejowa, cz. dz. 85 obr. 2 ul. Mała Kolejowa.</i></p>
<p><i>Uchwała Nr XLV/383/2002 z dnia 30 stycznia 2002 r. w sprawie uchwalenia miejscowego planu zagospodarowania przestrzennego terenu części działki nr 68 obręb 7 ul. Cegielnia w Kościerzynie.</i></p>
<p><i>Uchwała Nr XLVII/395/2002 z dnia 27 marca 2002 r. w sprawie uchwalenia miejscowego planu zagospodarowania przestrzennego fragmentu miasta Kościerzyna dotyczącego terenu działek: dz. 163/9 obr. 6 ul. Konopnicka, dz. 95/6-95/9 obr. 6 ul. Piechowskiego, cz. dz. 181/7 obr. 7 ul. Wejhera, cz. dz. 172/3 obr. 9 ul. Przemysłowa, dz. 214/1 i 214/2 obr. 9 ul. Towarowa, cz. dz. 57/2 obr. 10 ul. Osiedle Za Lasem i dz. 80/4 obr. 10 ul. Plebanka.</i></p>
<p><i>Uchwała Nr L/416/2002 z dnia 26 czerwca 2002 r. w sprawie uchwalenia miejscowego planu zagospodarowania przestrzennego fragmentu miasta Kościerzyna dotyczącego terenu działek nr: 1012-1021, 1042-1105, 1109-1128,150/7 oraz 150/8 obr. 6 przy ul. Tetmajera.</i></p>
<p><i>Uchwała Nr V/33/2003 z dnia 19 lutego 2003 r. w sprawie uchwalenia miejscowego planu zagospodarowania przestrzennego terenu działki nr 171/18 obręb 3 i działki nr 412/2 obręb 6 na terenie miasta Kościerzyny.</i></p>
<p><i>Uchwała Nr XII/71/2003 z dnia 14 czerwca 2003 r. w sprawie uchwalenia miejscowego planu zagospodarowania przestrzennego fragmentu miasta Kościerzyna dotyczącego terenu działki nr 159/14L obręb 5 na terenie miasta Kościerzyny.</i></p>
<p><i>Uchwała Nr XVII/88/2003 z dnia 17 września 2003 r. w sprawie uchwalenia miejscowego planu zagospodarowania przestrzennego terenu katolickiego cmentarza wyznaniowego położonego na działkach Nr: 26, 27, 28, 29, 30, 31/1, 31/2, 32, 33 i 34 obręb 8 na terenie miasta Kościerzyna.</i></p>

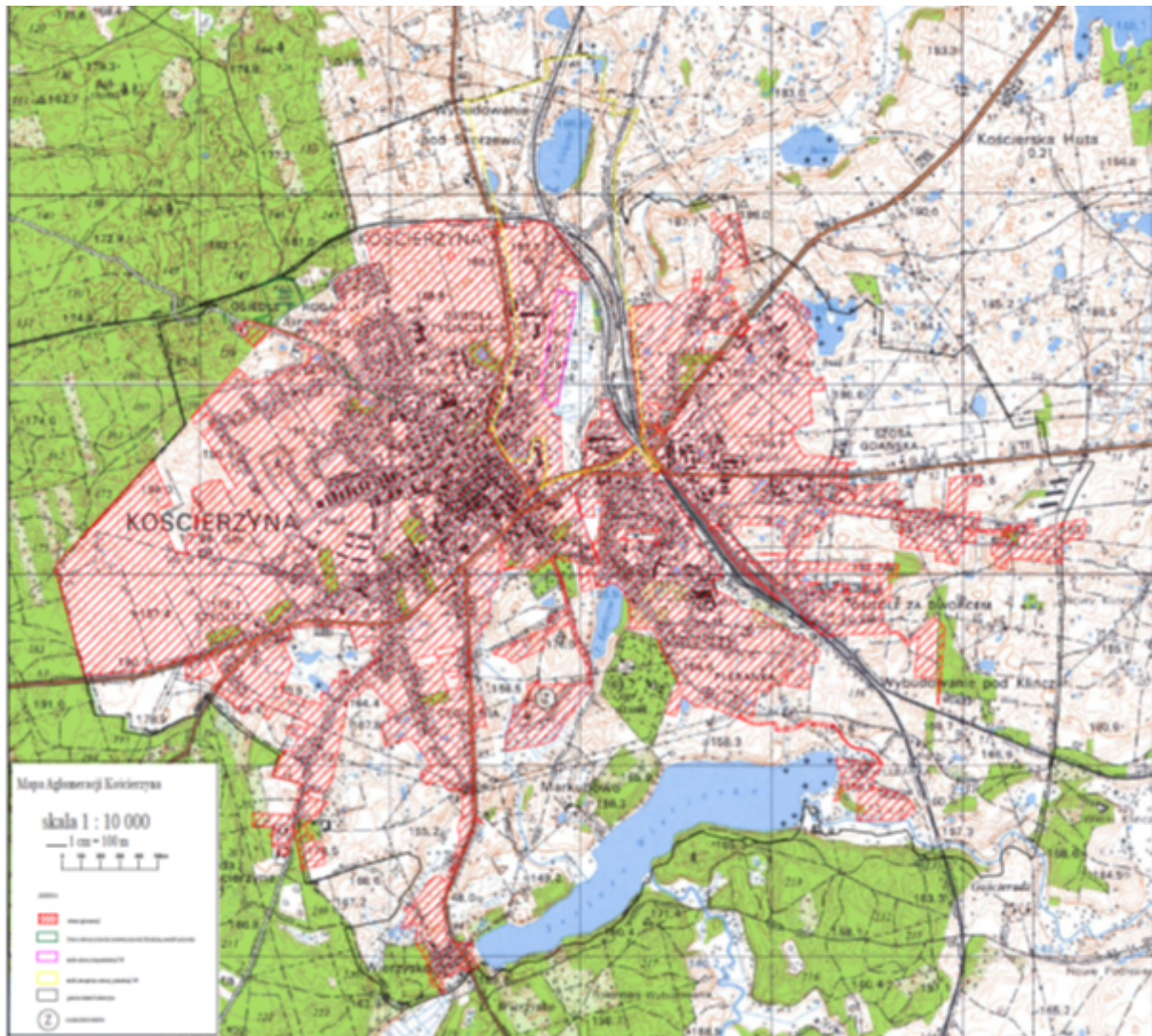
<i>Uchwała Nr XXV/166/04 z dnia 26 maja 2004 r. w sprawie uchwalenia miejscowego planu zagospodarowania przestrzennego terenu ogrodu działkowego na działce nr 215/6 obręb 8 przy ulicy Markubowo w Kościerzynie</i>
<i>Uchwała Nr XXIX/205/04 z dnia 29 września 2004 r. w sprawie uchwalenia miejscowego planu zagospodarowania przestrzennego dla działki nr 104/15 obręb 6 przy ulicy Szydlice w Kościerzynie</i>
<i>Uchwała Nr XXIX/206/04 z dnia 29 września 2004 r. w sprawie uchwalenia miejscowego planu zagospodarowania przestrzennego dla działek nr: 222/1 i 225/9 obręb 11 przy ulicy Miodowej w Kościerzynie</i>
<i>Uchwała Nr XXIX/207/04 z dnia 29 września 2004 r. w sprawie uchwalenia miejscowego planu zagospodarowania przestrzennego dla działki nr 89/3 obręb 4 przy ulicy Dworcowej w Kościerzynie</i>
<i>Uchwała Nr XXIX/208/04 z dnia 29 września 2004 r. w sprawie uchwalenia miejscowego planu zagospodarowania przestrzennego dla części działki nr 16 obręb 10 przy ulicy Towarowej 10 w Kościerzynie</i>
<i>Uchwała LXIII/471/14 z dnia 28 marca 2014 r. w sprawie uchwalenia miejscowego planu zagospodarowania przestrzennego terenów przemysłowo-składowych "Trójkąt Przemysłowy" w Kościerzynie</i>
<i>Uchwała Nr XXXIV/244/05 z dnia 23 lutego 2005 r. w sprawie uchwalenia miejscowego planu zagospodarowania przestrzennego terenu zabudowy mieszkaniowo-usługowej "Kościerzyna Zachód" w Kościerzynie</i>
<i>Uchwała Nr XXXIX/286/16 z dnia 23 listopada 2016 r. w sprawie miejscowego planu zagospodarowania przestrzennego części osiedla Kościerzyna Zachód w Kościerzynie</i>
<i>Uchwała Nr XXXIII/214/08 z dnia 25 czerwca 2008 r. w sprawie uchwalenia zmian miejscowego planu zagospodarowania przestrzennego fragmentów miasta Kościerzyna w części dotyczącej działki nr 94/11 obręb 6 przy ul. Marii Skłodowskiej-Curie</i>
<i>Uchwała Nr XXXIII/216/08 z dnia 25 czerwca 2008 r. w sprawie uchwalenia miejscowego planu zagospodarowania przestrzennego fragmentu miasta Kościerzyna terenów w rejonie ulicy Teodora Bolduana.</i>
<i>Uchwała Nr XIV/91/15 z dnia 1 lipca 2015 r. w sprawie uchwalenia miejscowego planu zagospodarowania przestrzennego terenu położonego we wschodniej części miasta między torami a ulicą Przemysłową, osiedle „Za torami”</i>
<i>Uchwała Nr XXX/231/16 z dnia 25 maja 2016 r. w sprawie uchwalenia miejscowego planu zagospodarowania przestrzennego terenu zabudowy mieszkaniowo-usługowej położonego między ul. Rzemieślniczą, 8-Marca oraz budynkami zabudowy wielorodzinnej przy ul. Stanisława Staszica</i>
<i>Uchwała Nr XXXIX/287/16 z dnia 23 listopada 2016 r. w sprawie miejscowego planu zagospodarowania przestrzennego terenu położonego w północnej części miasta między trakcją kolejową do Chojnic, a trakcją kolejową do Gdyni, oraz granicami miasta</i>
<i>Uchwała Nr XXXIX/254/08 z dnia 10 grudnia 2008 r. w sprawie uchwalenia zmiany miejscowego planu zagospodarowania przestrzennego osiedla "Tysiąclecia II" w Kościerzynie położonego pomiędzy ulicami: Kartuską, dr Leona Heykego, trakcją kolejową do Chojnic i ulicą Franciszka Marchewicza.</i>
<i>Uchwała Nr LV/431/10 z dnia 31 marca 2010 r. w sprawie uchwalenia miejscowego planu zagospodarowania przestrzennego obszaru położonego w północnej części miasta pomiędzy ulicą Drogowców, trakcją kolejową a północną granicą miasta Kościerzyna.</i>
<i>Uchwała Nr LII/396/09 z dnia 16 grudnia 2009 r. w sprawie uchwalenia zmiany miejscowego planu zagospodarowania przestrzennego "Trójkąt Przemysłowy" w części dotyczącej ul. Budowlanych w mieście Kościerzyna</i>
<i>Uchwała Nr LII/397/09 z dnia 16 grudnia 2009 r. w sprawie uchwalenia zmiany miejscowego planu zagospodarowania przestrzennego "Trójkąt Przemysłowy" części dotyczącej dz. nr 172/48, obręb geodezyjny 3, przy ul. Drogowców w mieście Kościerzyna</i>
<i>Uchwała Nr LII/398/09 z dnia 16 grudnia 2009 r. w sprawie uchwalenia zmiany miejscowego planu zagospodarowania przestrzennego "Kościerzyna Zachód" w części dotyczącej obszaru oznaczonego symbolem 01 i 02, 04-MN, 05-MN, 21-MN, 01-KX, 22-U, 14-UZ w mieście Kościerzyna.</i>
<i>Uchwała Nr LII/398/09 z dnia 16 grudnia 2009 r. w sprawie uchwalenia zmiany miejscowego planu zagospodarowania przestrzennego "Kościerzyna Zachód" w części dotyczącej obszaru oznaczonego symbolem 01 i 02, 04-MN, 05-MN, 21-MN, 01-KX, 22-U, 14-UZ w mieście Kościerzyna.</i>
<i>Uchwała Nr XIX/136/15 z dnia 25 listopada 2015 r. w sprawie uchwalenia miejscowego planu zagospodarowania przestrzennego terenu położonego pomiędzy ulicami: Klasztorną, Wojska Polskiego, Kapliczną od południa graniczącego z terenem cmentarza w Kościerzynie</i>
<i>Uchwała Nr XLV/343/17 z dnia 29 marca 2017 r. w sprawie uchwalenia miejscowego planu zagospodarowania przestrzennego terenu zabudowy mieszkaniowo-usługowej "Kościerzyna Zachód" w Kościerzynie</i>
<i>Uchwała Nr LXX/547/18 z dnia 14 listopada 2018 r. w sprawie uchwalenia miejscowego planu zagospodarowania przestrzennego terenów przemysłowo-składowych "Trójkąt Przemysłowy" w Kościerzynie</i>
<i>Uchwała Nr LXX/548/18 z dnia 14 listopada 2018 r. w sprawie uchwalenia miejscowego planu zagospodarowania przestrzennego terenu położonego we wschodniej części miasta między torami, a ulicą Przemysłową, osiedle "Za torami"</i>
<i>Uchwała Nr XII/94/19 z dnia 3 lipca 2019 r. w sprawie uchwalenia miejscowego planu zagospodarowania przestrzennego wschodniej części miasta Kościerzyna "Plebanka"</i>

	<i>Uchwała Nr XXIV/209/20 z dnia 27 maja 2020 r. w sprawie uchwalenia miejscowego planu zagospodarowania przestrzennego centralnej części miasta Kościerzyna „Stare Miasto”</i>		
	<i>Uchwała Nr XXVII/340/21 z dnia 28 kwietnia 2021 r. w sprawie uchwalenia zmiany miejscowego planu zagospodarowania przestrzennego części osiedla Kościerzyna Zachód w Kościerzynie</i>		
	<i>Uchwała Nr XXXIX/361/21 z dnia 26 maja 2021 r. w sprawie uchwalenia miejscowego planu zagospodarowania przestrzennego terenu pomiędzy ulicami Tadeusza Kościuszki, Wojska Polskiego, Klasztorną, obwodnicą miasta i zachodnią granicą miasta w Kościerzynie</i>		
1.2	<b>Miejscowe plany zagospodarowania przestrzennego: Gmina Kościerzyna</b>		<b>X</b>
	<i>Uchwała Nr VI/418/18 z dnia 13 lipca 2018 r. w sprawie uchwalenia miejscowego planu zagospodarowania przestrzennego dla obrębu geodezyjnego Kościerska Huta w gminie Kościerzyna</i>		
	<i>Uchwała Nr VIII/310/17 z dnia 25 sierpnia 2017 r. w sprawie miejscowego planu zagospodarowania przestrzennego dla obrębu ewidencyjnego Nowy Klincz w gminie Kościerzyna</i>		
	<i>Uchwała Nr IX/445/18 z dnia 17 października 2018 r. w sprawie uchwalenia miejscowego planu zagospodarowania przestrzennego dla części obrębu ewidencyjnego Rybaki w gminie Kościerzyna z wyłączeniem działek geodezyjnych numer: 25/16, 30/1, 30/2, 424, 425, 426, 438, 439, 440/1, 440/2 i 440/3</i>		
2	Studium uwarunkowań i kierunków zagospodarowania przestrzennego terenu miasta:		<b>X</b>
	<i>Uchwała Nr LXVI/515/18 Rady Miasta Kościerzyna z dnia 29 sierpnia 2018 r. w sprawie uchwalenia zmiany studium uwarunkowań i kierunków zagospodarowania przestrzennego miasta Kościerzyna</i>		
3	Wieloletnie plany rozwoju i modernizacji urządzeń wodociągowych i kanalizacyjnych		<b>X</b>
	<i>Uchwała nr LI/459/22 Rady Miasta Kościerzyna z dnia 30 marca 2022 r. w sprawie przyjęcia "Wieloletniego planu i rozwoju i modernizacji urządzeń wodociągowych i urządzeń kanalizacyjnych na lata 2022- 2024"</i>		



Załącznik Nr 2 do uchwały Nr LXVIII/580/23  
Rady Miasta Kościerzyna  
z dnia 29 marca 2023 r.

**Część graficzna Aglomeracji Kościerzyna (Powiat Kościerski, województwo Pomorskie).**



## Uzasadnienie

Uchwałą z dnia 25 listopada 2020 r. Nr XXX/290/20 Rada Miasta Kościerzyna wyznaczyła Aglomerację Kościerzyna oraz zlikwidowała dotychczasową Aglomerację Kościerzyna, po czym Uchwałą Nr XXXII/295/20 z dnia 16 grudnia 2020 r. Rada Miasta Kościerzyna zmieniła Uchwałę Rady Miasta Kościerzyna Nr XXX/290/20 z dnia 25 listopada 2020 r.

W myśl art. 92 ustawy z dnia 20 lipca 2017 roku Prawo wodne (t.j. Dz. U. z 2022 r., poz. 2625 z późn.zm.) Wójt, burmistrz lub prezydent miasta co 2 lata dokonuje przeglądu obszarów i granic aglomeracji wyznaczonych na podstawie art. 87 ust. 1, z uwzględnieniem kryterium ich utworzenia, o którym mowa w art. 86 ust. 1, oraz zaistniałych zmian równoważnej liczby mieszkańców w aglomeracji i w razie potrzeby informuje radę gminy o konieczności zmiany obszarów i granic aglomeracji.

W związku z powyższym, jak i w związku z aktualnym przeglądem aglomeracji dokonany w listopadzie w 2022 r. zmodyfikowano obszar i granice dotychczas funkcjonującej Aglomeracji Kościerzyna.

Weryfikacja wielkości oraz obszaru i granic Aglomeracji Kościerzyna polega na nowym określeniu jej obszaru w oparciu o aktualne uwarunkowania i wytyczne prawoadministracyjne.

Aglomeracja Kościerzyna przed realizacją zamierzeń inwestycyjnych określonych w załączniku nr 1, jak i po ich realizacji, spełnia warunki dyrektywy ściekowej, w szczególności warunek I, o którym mowa w art. 3, warunek II, o którym mowa w art. 10 oraz warunek III, o którym mowa w art. 4 lub 5 Dyrektywy Rady z dnia 21 maja 1991 r. dotyczącej oczyszczania ścieków komunalnych (Dz.U.U.E.L z 1991 r., poz. 135 Nr 40).

Projekt uchwały został przedłożony do zaopiniowania **Regionalnej Dyrekcji Ochrony Środowiska w Gdańsku oraz Państwowemu Gospodarstwu Wodnemu Wody Polskie w Gdańsku.**