

**UCHWAŁA NR XXXV/316/21
RADY MIASTA KOŚCIERZYNA**

z dnia 3 marca 2021 r.

w sprawie wyrażenia zgody na obciążenie służebnością gruntową nieruchomości składającej się z działki gruntu ozn. nr geodez. 32/4, położonej w obrębie geodezyjnym 09; ozn. nr geodez. 5, położonej w obrębie geodezyjnym 10 oraz ozn. nr geodez. 72/30, położonej w obrębie geodezyjnym 02 miasta Kościerzyna

Na podstawie art. 18 ust. 2 pkt. 9 lit. a ustawy z dnia 8 marca 1990 roku o samorządzie gminnym (tekst jednolity Dz. U. z 2020 r., poz. 713 z późn. zm.), art. 13 ust. 1 ustawy z dnia 21 sierpnia 1997 r. o gospodarce nieruchomościami (tekst jednolity: Dz. U. z 2020 r., poz. 1990 z późn. zm.) oraz art. 285 ustawy z dnia 23 kwietnia 1964 r. Kodeks cywilny (tekst jednolity: Dz. U. z 2020 r., poz. 1740 z późn. zm.)

Rada Miasta Kościerzyna na wniosek Burmistrza Miasta Kościerzyna uchwala, co następuje:

§ 1. Wyraża się zgodę na obciążenie służebnością gruntową działek gruntu stanowiących własność Gminy Miejskiej Kościerzyna, przedstawionych na załączniku graficznym:

- 1) ozn. nr geodez. 32/4, położonej w obrębie geodezyjnym 09 miasta Kościerzyna, przy ulicy Dworcowej, zapisanej w księdze wieczystej GD1E/00009301/4, dla umieszczonych przyłączy wodociągowego i kanalizacji sanitarnej,
- 2) ozn. nr geodez. 5, położonej w obrębie geodezyjnym 10 miasta Kościerzyna, przy ulicy Przemysłowej, zapisanej w księdze wieczystej GD1E/00002367/5, dla umieszczonych przyłączy wodociągowego i kanalizacji sanitarnej,
- 3) ozn. nr geodez. 72/30, położonej w obrębie geodezyjnym 02 miasta Kościerzyna, ulica Jesienna, zapisanej w księdze wieczystej GD1E/00051799/0, w celu budowy przyłączy wodociągowego i kanalizacji sanitarnej.

§ 2. Wykonanie uchwały powierza się Burmistrzowi Miasta Kościerzyna.

§ 3. Uchwała wchodzi w życie z dniem podjęcia.

Przewodniczący Rady Miasta
Kościerzyna

Helena Kaszubowska-Nitz

Województwo: pomorskie
 Powiat : Kościerzyna
 Miasto : Kościerzyna
 Obręb : 9
 Dż. nr : 32/4

MAPA SŁUŻEBNOŚCI GRUNTOWYCH

„NORD”

Usługi Geodezyjne
 Irena Knitter-Rosiak
 ul. Kapliczna 8B
 83-400 KOŚCIERZYNA

Gmina Miejska Kościerzyna
 ul. 3 Maja 9a
 83-400 Kościerzyna
 NIP 593-15-66-370

Załącznik nr
 do postanowienia nr
 WIS 7012 7.7. 2020
 z dnia 21.04.2020

upoważnienia Burmistrza









Bartłomiej Borkowski
 Naczelnik Wydziału
 Infrastruktury i Środowiska

Sporządził:
 inż. Karol Cyra

Cyrol
 geodeta

Kościerzyna 2021.02.15

LEGENDA

-  - Projektowane przyłącze wodociągowe
-  - Projektowane przyłącze kanalizacji sanitarnej
-  - Istniejąca sieć wodociągowa
-  - Istniejąca sieć kanalizacji sanitarnej
-  - Wzrost przyłącza wodociągowego
-  - Studnia wodomierzowa
-  - Studnia rewizyjna
-  - Istniejąca studnia kanalizacji sanitarnej

"GreCAD" Pracownia Projektowa mgr inż. Piotr Greinke

ul. Rzemieślnicza 29, 83-400 Kościerzyna
 tel./fax: +48 (058) 680 18 15
 tel. kom: (+48) 665 477 063
 e-mail: grecad@wp.pl, www.grecad.pl

OPISY:
 BUDOWA PRZYŁĄCZA WODOCIĄGOWEGO I
 KANALIZACJI SANITARNEJ,
 KOŚCIERZYNA, DZ. NR 32/2, 32/4, 169, OBR. 9

PROJEKTOWY:
 IZABELA I JAROSŁAW KOWALSKI
 UL. M.C. SKŁODOWSKIEJ 38A8
 83-400 KOŚCIERZYNA

TYTUŁ RYSUNKU:
 PROJEKT ZAGOSPODAROWANIA TERENU

PROJEKTANT:
 mgr inż. Piotr Greinke
 upr. nr POM/0041/POOS/09

POZIOMY:
 1:500

NR PROJEKTU:
 1005-2019

SKALA:
 1:500

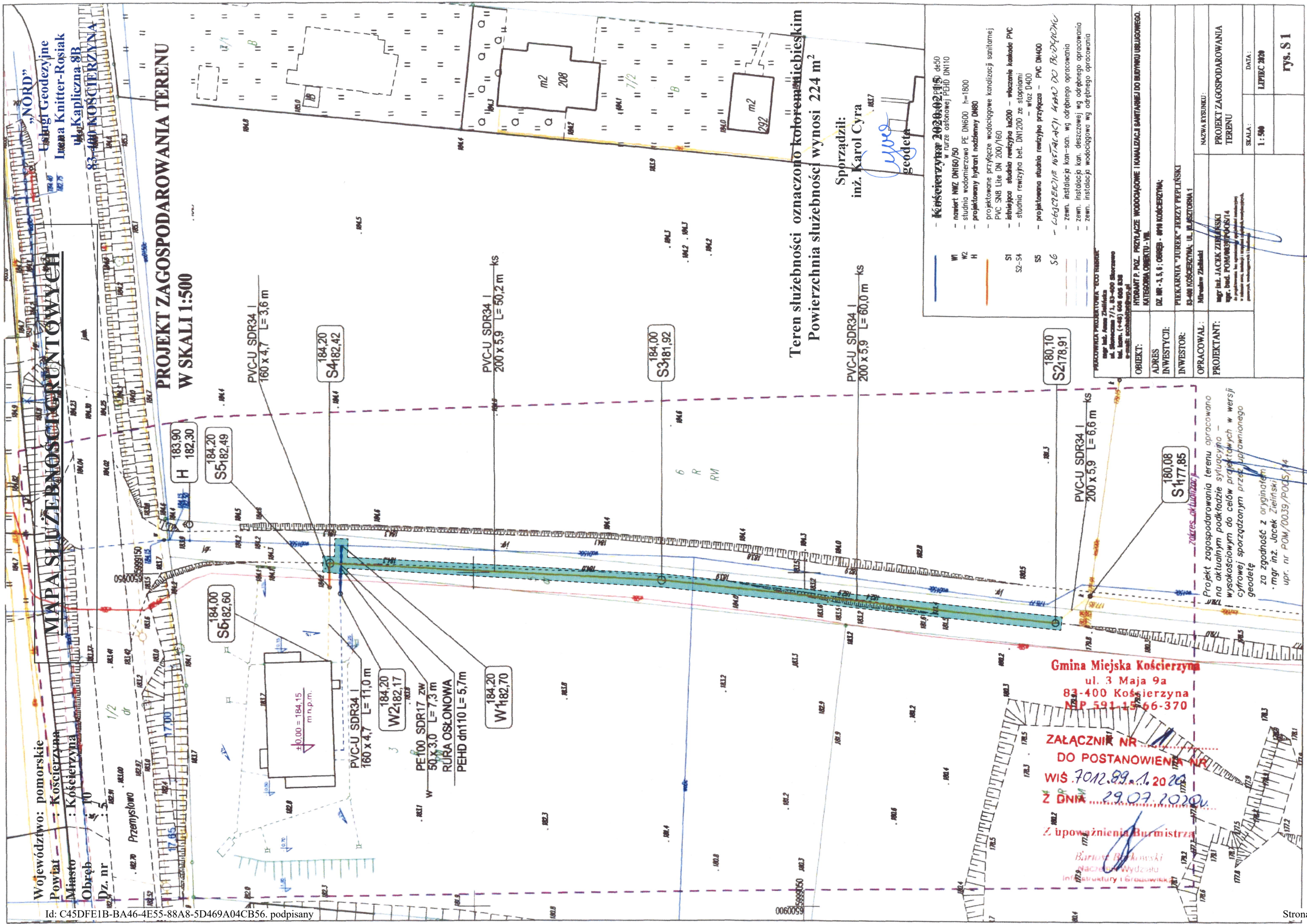
NR RYSUNKU:
 S.1.

BRANŻA:
 SANITARNA

P.A.
 P.B.

DATA:
 MARZEC 2020

Powierzchnia terenu służebności oznaczonej kolorem niebieskim wynosi 25 m²



Województwo: pomorskie
 Powiat: Kościerzyna
 Miasto: Kościerzyna
 Obręb: 10
 Dz. nr: 17.05

MAPA SŁUŻBOWOŚCIOWA
 Usługi Geodezyjne
 Linia Knitter-Rosiak
 ul. Kapliczna 8B
 83-400 KOŚCIEŻYNA

„NORD”

**PROJEKT ZAGOSPODAROWANIA TERENU
 W SKALI 1:500**

**Teren służebności oznaczono kotłem niebieskim
 Powierzchnia służebności wynosi 224 m²**

Sprządził:
 inż. Karol Cyra
 geodeta

- W1 - Kłóscierzyzna 2020.02.15 d=50 w rurze osłonowej PEHD DN110
- W2 - nawiert MWZ DN160/50
- H - studnia wodomierzowa PE DN600 h=1800
- I - projektowany hydrant nadziemny DN80
- S1 - projektowane przyłącze wodociągowe kanalizacji sanitarnej PVC SNB Lite DN 200/160
- S2-S4 - istniejąca studnia rewizyjna ka200 - wloczenie kaskado PVC
- S5 - studnia rewizyjna bel. DN1200 ze stopniami - właz D400
- S6 - projektowana studnia rewizyjna przyłącza - PVC DN400
- S6 - **ŁĄCZENIE WSTAWKI KASKADO DO BUDYNKU**
- zewn. instalacja kan-san. wg odrębnego opracowania
- zewn. instalacja kan. deszczowej wg odrębnego opracowania

180,10
 S2178,91

PVC-U SDR34 I
 200 x 5,9 L=6,6 m ks

180,08
 S1177,85

Gmina Miejska Kościerzyna
 ul. 3 Maja 9a
 83-400 Kościerzyna
 NIP 591-157-66-370

**ZALĄCZNIK NR 1
 DO POSTANOWIENIA NR
 WIS.7012.89.1.2020
 Z DNIA 29.07.2020**

Z upoważnienia Burmistrza
 Bartosz Borkowski
 Naczelnik Wydziału
 Inżynierii i Geodezji

Projekt zagospodarowania terenu opracowano na aktualnym podkładzie sytuacyjnym - wysokościowym do celów projektowych w wersji cyfrowej sporządzonym przez uprawnionego geodetę
 za zgodność z oryginałem
 mgr inż. Jacek Zielinski
 upr. nr POM/0039/PODS/14

PRACOWNIA PROJEKTOWA "ECO TERRE" mgr inż. Anna Zielińska ul. Skowronka 7/1, 83-400 Skowronko tel. kom. (+48) 608 608 838 e-mail: sco@ecoterre.pl	
OBIEKT:	HYDRAUNT P. POL. PRZYŁĄCZE WODOCIĄGOWE I KANALIZACJA SANITARNA DO BUDYNKU USŁUGOWEGO. KATEGORIA OBIEKTU - VI
ADRES:	DZ. NR. 1, 5, 6; OBRĘB - 0110 KOŚCIEŻYNA;
INWESTYCYJCI:	PIEKARNIA "TUREK" JERZY PEPLIŃSKI 83-400 KOŚCIEŻYNA, UL. BASTORNA 1
INWESTOR:	Miśkałew Zieliński
OPRACOWAŁ:	mgr inż. JACEK ZIELIŃSKI upr. nr. POM/0039/PODS/14
PROJEKTANT:	inż. Karol Cyra upr. nr. POM/0039/PODS/14
NAZWA RYSUNKU: PROJEKT ZAGOSPODAROWANIA TERENU	
SKALA:	1:500
DATA:	LUTYEC 2020
rys. S1	

Województwo: pomorskie
 Powiat : Kościerzyna
 Miasto : Kościerzyna
 Obręb : 2
 Dz. nr : 72/30

MAPA SŁUŻEBNOŚCI GRUNTOWYCH

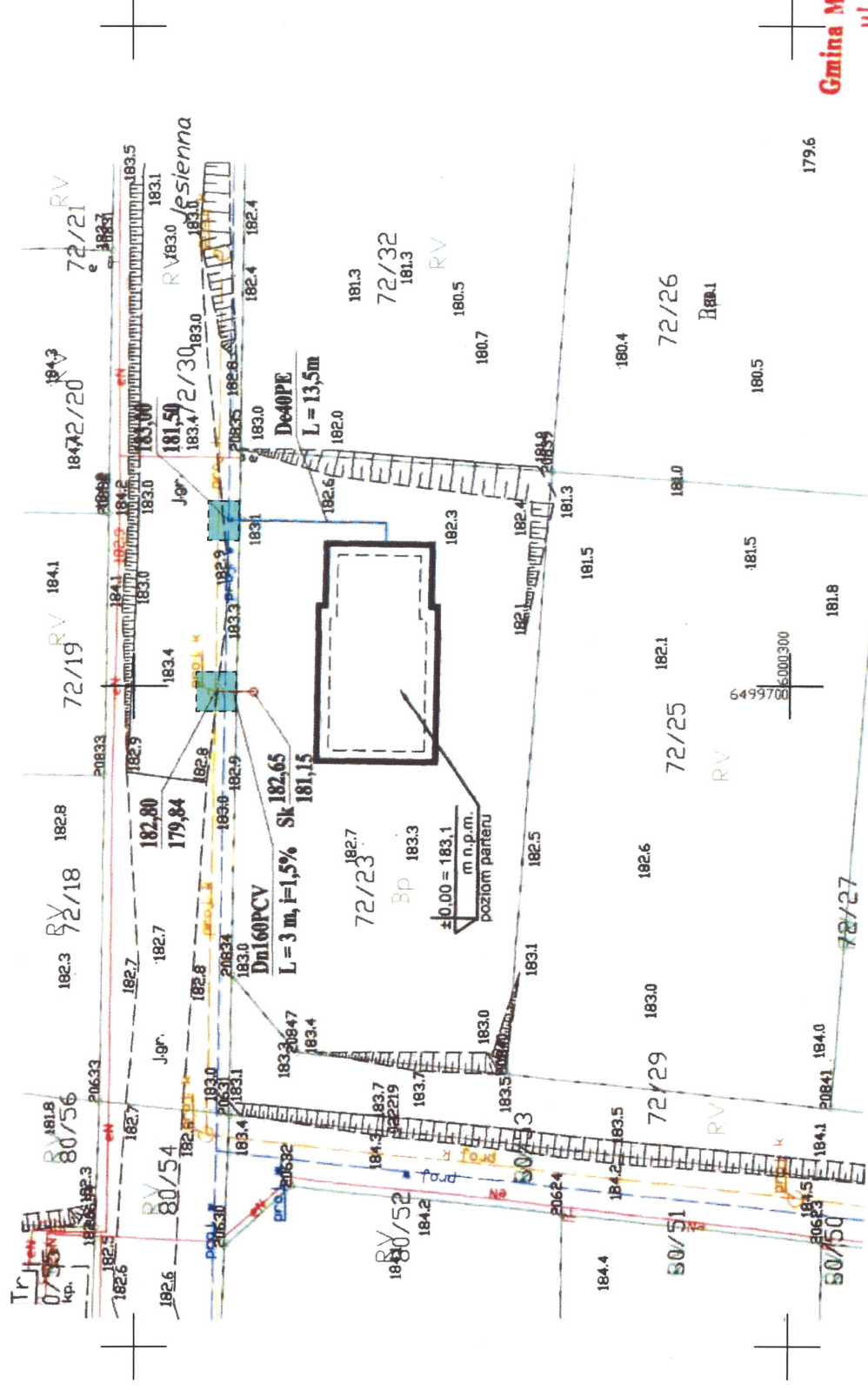
„NORD”
 Usługi Geodezyjne
 Irena Knitter-Rosiak
 ul. Kapliczna 8B
 83-400 KOŚCIERZYNA

Organ prowadzący powstający z zasobu geodezyjnego i kartograficznego	Starosta Kościerzyna
Organ prowadzący powstający z zasobu geodezyjnego i kartograficznego	Kopie mapy zasadniczej
Nazwa materiału zasobu	GIN 6642-2691-2020
Identyfikator ekwencyjny materiału zasobu	20201205
Data wykonania kopii	Szymon Plichta
Imię, nazwisko i podpis osoby reprezentującej organ	

ROSTWO POWIATOWE
 W KOŚCIERZYNIE

6.216.20.25.4.2

Wydział Geodezji
 i Podarunki Nieruchomościami



Posiadaczko się zgodności niniejszej kopii z treścią materiału powstającego z zasobu geodezyjnego i kartograficznego

Teren służebności oznaczono kolorem niebieskim
 Powierzchnia służebności wynosi 16 m²

Sporządził:
 inż. Karol Cyra
Cyra
 geodeta

Kościerzyna 2020.02.15

- Proj. przyłącza wody De40PE
- Proj. przyłącze kanalizacji sanitarnej DN160PCV

Gmina Miejska Kościerzyna
 ul. 3 Maja 9a
 83-400 Kościerzyna
 NIP 591-15-66-370

ZALĄCZNIK NR
 DO POSTANOWIENIA NR
 WIS. FOR. 173.20.80
 Z DNIA
R.M. 2020.

Z upoważnienia Burmistrza
Tomasz Naoli
 Zastępca Burmistrza



Biuro projektowe "POLANZ-DOM" mgr inż. Roman Kowalewski
 ul. Szopkińskiego 1/10, 83-400 Kościerzyna
 tel. kom. (+48) 606-678-308
 biuro@polanz-dom.pl
 www.polanz-dom.pl

STADIUM	PROJEKT PRZYŁĄCZA WODOCIĄGOWEGO I KAN. SANITARNEJ
OBIEKT	BUDYNEK MIESZKALNY JEDNORODZINNY Z GARAZEM, DZ. NR 72/23, OBRĘB 0002, MIĘDZA KOŚCIERZYNA
INWESTOR	MAGDALENA I MATEUSZ KUPIECY
PROJEKTANT	mgr inż. Dominika Redyba-Magabika Nr upr. POM/0268/PBS/15 specj. instal. w zakresie sieci, instalacji i urządzeń cieplnych, went., gaz., wod., i kanal. bez ograniczeń, <i>Redyba</i>
NAZWA RYSUNKU: PROJEKT ZAGOSPODAROWANIA TERENU	
SKALA:	DATA:
1 : 500	10.2020

Uzasadnienie

Do Burmistrza Miasta Kościerzyna wpłynęły wnioski o ustanowienie służebności gruntowej na działkach:

1) ozn. nr geodez. 32/4, położonej w obrębie geodezyjnym 09 miasta Kościerzyna, przy ulicy Dworcowej, zapisanej w księdze wieczystej GD1E/00009301/4, dla umieszczonych przyłączy wodociągowego i kanalizacji sanitarnej. Postanowieniem nr WIŚ.7012.77.2020 z dnia 21 kwietnia 2020 r. Burmistrza Miasta Kościerzyna uzgodniono trasę przyłącza wodociągowego i przyłącza kanalizacji sanitarnej,

2) ozn. nr geodez. 5, położonej w obrębie geodezyjnym 10 miasta Kościerzyna, przy ulicy Przemysłowej, zapisanej w księdze wieczystej GD1E/00002367/5, dla umieszczonych przyłączy wodociągowego i kanalizacji sanitarnej. Postanowieniem nr WIŚ.70/12.89.1.2020 z dnia 29 lipca 2020 r. Burmistrza Miasta Kościerzyna uzgodniono trasę przyłącza wodociągowego i przyłącza kanalizacji sanitarnej,

3) ozn. nr geodez. 72/30, położonej w obrębie geodezyjnym 02 miasta Kościerzyna, ulica Jesienna, zapisanej w księdze wieczystej GD1E/00051799/0, w celu budowy przyłączy wodociągowego i kanalizacji sanitarnej. Postanowieniem nr WIŚ.7012.173.2020 z dnia 10 listopada 2020 r. Burmistrza Miasta Kościerzyna uzgodniono trasę przyłącza wodociągowego i przyłącza kanalizacji sanitarnej.

Tym samym podjęcie niniejszej uchwały uznaje się za zasadne.